

Kontakt Studium



Erwachsenenbildung

Ein Kontaktstudium ermöglicht Ihnen die Weiterqualifikation an einer Hochschule – auch ohne die Einschreibung für ein Vollzeit- oder Teilzeitstudium. Berufsbegleitend, bei überschaubarem zeitlichem Aufwand, halten Sie Kontakt zum aktuellen Stand der Wissenschaft und Forschung. Eine Studienzugangsberechtigung ist hierzu nicht erforderlich.

Das Karlsruher Kontaktstudium qualifiziert Sie zu verantwortlichen Aufgaben in der Kurs-, Seminar- und Schulungsleitung. Dazu verbindet es Elemente eines Präsenzstudiums, eines Fernstudiums und der kollegialen Praxisberatung. Sie schließen nach vier Semestern mit einer Teilnahmebestätigung ab, die bei vielen Bildungsträgern und Unternehmen als Nachweis pädagogischer Befähigung dient.

Nach Supervision in Ihrem Berufsfeld erhalten Sie darüber hinaus ein anerkanntes Zertifikat der Pädagogischen Hochschule in Karlsruhe, *University of Education*, das individuell auf ein weiterführendes Studium im bildungswissenschaftlichen Bereich (mit Masterabschluss) angerechnet werden kann.



Kontakt Studium

Erwachsenenbildung



Prof. Dr. Silke Traub



Simone Engels



Das Kontaktstudium Erwachsenenbildung wird durchgeführt von Prof. Dr. Silke Traub, Leitung des LehrLernZentrums an der PH Karlsruhe und erfolgreiche Fachbuchautorin (Klinkhardt/UTB, Schneider), mit ihrem Team.

Schreiben Sie uns eine Mail:
silke.traub@ph-karlsruhe.de

So erreichen Sie uns telefonisch:
(0721) 925-4922
(07243) 7669676

Unsere Postanschrift:
Prof. Dr. Silke Traub
Pädagogische Hochschule Karlsruhe
Bismarckstr. 10
76133 Karlsruhe

Anmeldung, Termine und Gebühren:
Anmeldeschluss: 1. Oktober 2016
Einführungstag: 5. November 2016
Präsenzstudienphasen 2017:
27.-29. Januar, 5.-7. Mai, 30. Juni,
1. Juli, 20.-21. Oktober 2017
Präsenzstudienphasen 2018:
12.-13. Januar, 13.-15. April und
22.-23. Juni 2018
Studiengebühren je Semester:
EUR 480 inkl. Material

Besuchen Sie unsere Homepage!
Dort finden Sie auch ein Anmeldeformular
und eine Anfahrtsskizze zum Studienort:

www.ph-karlsruhe.de/kontaktstudium-erwachsenenbildung

Kontakt Studium



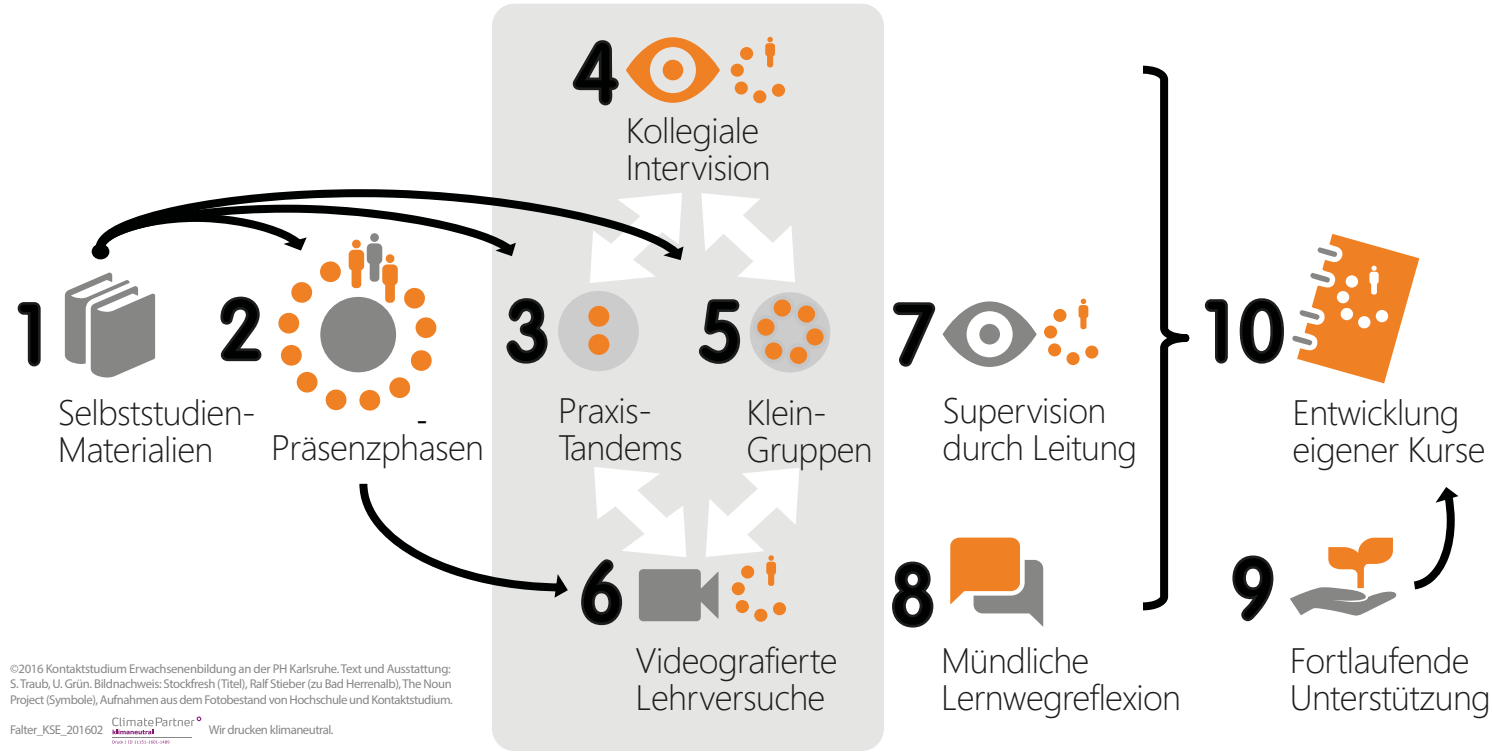
Erwachsenenbildung



- Die richtige Qualifikation für alle, die in ihrem Beruf pädagogische Aufgaben übernehmen: in der Fort- und Weiterbildung, bei der Ausbildung neuer Kolleg(inn)en, in der betrieblichen Schulungsleitung, oder an Fach-, Berufs- und Regelschulen
- Berufsbegleitend über 4 Semester
- Präsenzphasen am Wochenende
- Hervorragend evaluiertes Konzept
- Hochschulzertifikat nach Supervision

ph University of Education
Pädagogische Hochschule
karlsruhe

Die zehn Komponenten des Kontaktstudiums Erwachsenenbildung



©2016 Kontaktstudium Erwachsenenbildung an der PH Karlsruhe. Text und Ausstattung: S. Traub, U. Grün. Bildnachweis: Stockfresh (Titel), Ralf Steiber (zu Bad Herrenalb), The Noun Project (Symbole), Aufnahmen aus dem Fotobestand von Hochschule und Kontaktstudium.
 Falter_KSE_201602 ClimatePartner® Wir drucken klimaneutral.

Erleben Sie, wie sich Ihr erwachsenenpädagogisches Handeln verändert – Schritt für Schritt. Das Kontaktstudium ist lerntheoretisch fundiert, klar strukturiert und auf aktives Lernen und reflexives Erproben angelegt. Seine 10 Komponenten mit Formen kollegialer Praxisberatung (Tandems und Kleingruppen) und mit videografierten Lehrsequenzen (Microteaching) sorgen für wirksame, nachhaltige Lernzuwächse in diesen vier Kompetenzfeldern zeitgemäßer Erwachsenenbildung:

- Gestaltung von Lernumgebungen und Kursen
- Gesprächsführung und Präsentation
- Gruppenprozesse und Konfliktbewältigung
- Rückmeldung und Lernberatung

Die Komponenten sind so aufgebaut, dass viele Bestandteile unmittelbar für die praktische Tätigkeit und die individuelle Vorsatzbildung genutzt werden können. Das Kontaktstudium hat ein vorrangiges Ziel: Die fortlaufende Unterstützung Ihrer eigenen Kurse, Seminare und Schulungsaufgaben.



Die Evangelische Akademie in Bad Herrenalb ist ein idealer Standort für die Präsenzphasen (freitags und am Wochenende): moderne Seminarräume, gute Küche und gastfreundliche Unterbringung.

Am Einführungstag lernen wir uns kennen, persönlich und beruflich. Sie erfahren alles über die Grundlagen, das Konzept, den Aufbau und die Chancen des Kontaktstudiums.

Gezielte, praktische Aufgaben und Übungen in Tandems und Kleingruppen sind ein zentraler Bestandteil – von der ersten Stunde an.

Zu den besonderen Vorteilen des Karlsruher Kontaktstudiums gehört das gute, entspannte Arbeitsklima. Das Konzept ist hervorragend evaluiert.

Ihr persönlicher Fortschritt ist uns wichtig. Wir begleiten Sie bei der Lernwegreflexion und mit individueller Beratung – auch an der Hochschule.

Die Pädagogische Hochschule Karlsruhe wird aufgrund ihrer Lehr-Lern-Kultur im „Qualitätspaket Lehre“ des Bundes und der Länder gefördert. Sie vergibt das Hochschulzertifikat zum Kontaktstudium Erwachsenenbildung.