

Kontakt Studium



Erwachsenenbildung

Ein Kontaktstudium ermöglicht Ihnen die Weiterqualifikation an einer Hochschule – auch ohne die Einschreibung für ein Vollzeit- oder Teilzeitstudium. Berufsbegleitend, bei überschaubarem zeitlichem Aufwand, halten Sie Kontakt zum aktuellen Stand der Wissenschaft und Forschung. Eine Studienzugangsberechtigung ist hierzu nicht erforderlich.

Das Karlsruher Kontaktstudium eignet sich für alle, die in ihrem Beruf pädagogische Verantwortung übernehmen: in der Fort- und Weiterbildung, bei der Ausbildung neuer Kolleg(inn)en, in der betrieblichen Schulungsleitung, oder im Unterricht an Fach-, Berufs- und Regelschulen. Dazu verbindet es Elemente eines Präsenzstudiums, eines Fernstudiums und der kollegialen Praxisberatung. Sie schließen nach 4 Semestern mit einer Teilnahmebestätigung ab, die bei vielen Bildungsträgern und Unternehmen als Nachweis pädagogischer Befähigung dient.

Nach Supervision in Ihrem Berufsfeld können Sie darüber hinaus ein anerkanntes Zertifikat der Pädagogischen Hochschule in Karlsruhe, *University of Education*, erwerben. Und mit einer Zusatzleistung kann dieses Zertifikat individuell auch auf ein weiterführendes Studium im bildungswissenschaftlichen Bereich (zum Beispiel mit Masterabschluss) angerechnet werden.



Kontakt Studium

Erwachsenenbildung

Das Kontaktstudium Erwachsenenbildung wird durchgeführt von Prof. Dr. Silke Traub, Leitung des LehrLernZentrums an der PH Karlsruhe und erfolgreiche Fachbuchautorin (Klinkhardt/UTB, Schneider), mit ihrem Team.

Schreiben Sie uns eine Mail:
silke.traub@ph-karlsruhe.de

So erreichen Sie uns telefonisch:
(0721) 925-4922
(07243) 7669676

Unsere Postanschrift:
Prof. Dr. Silke Traub
Pädagogische Hochschule Karlsruhe
Bismarckstr. 10
76133 Karlsruhe

Anmeldung, Termine und Gebühren:
Anmeldeschluss: 1. Oktober 2018
Einführungstag: 17. November 2018
Präsenzstudienphasen 2019:
11.-13. Januar, 17.-19. Mai, 5.+6. Juli,
27.+28. September 2019
Präsenzstudienphasen 2020:
10.+11. Januar, 27.-29. März und
19.+20. Juni 2020
Studiengebühren: EUR 2400 inkl. Material
Prüfungsgebühr: EUR 300

Besuchen Sie unsere Homepage!
Dort finden Sie auch ein Anmeldeformular
und eine Anfahrtsskizze zum Studienort:



www.ph-karlsruhe.de/kontaktstudium-erwachsenenbildung

Kontakt Studium

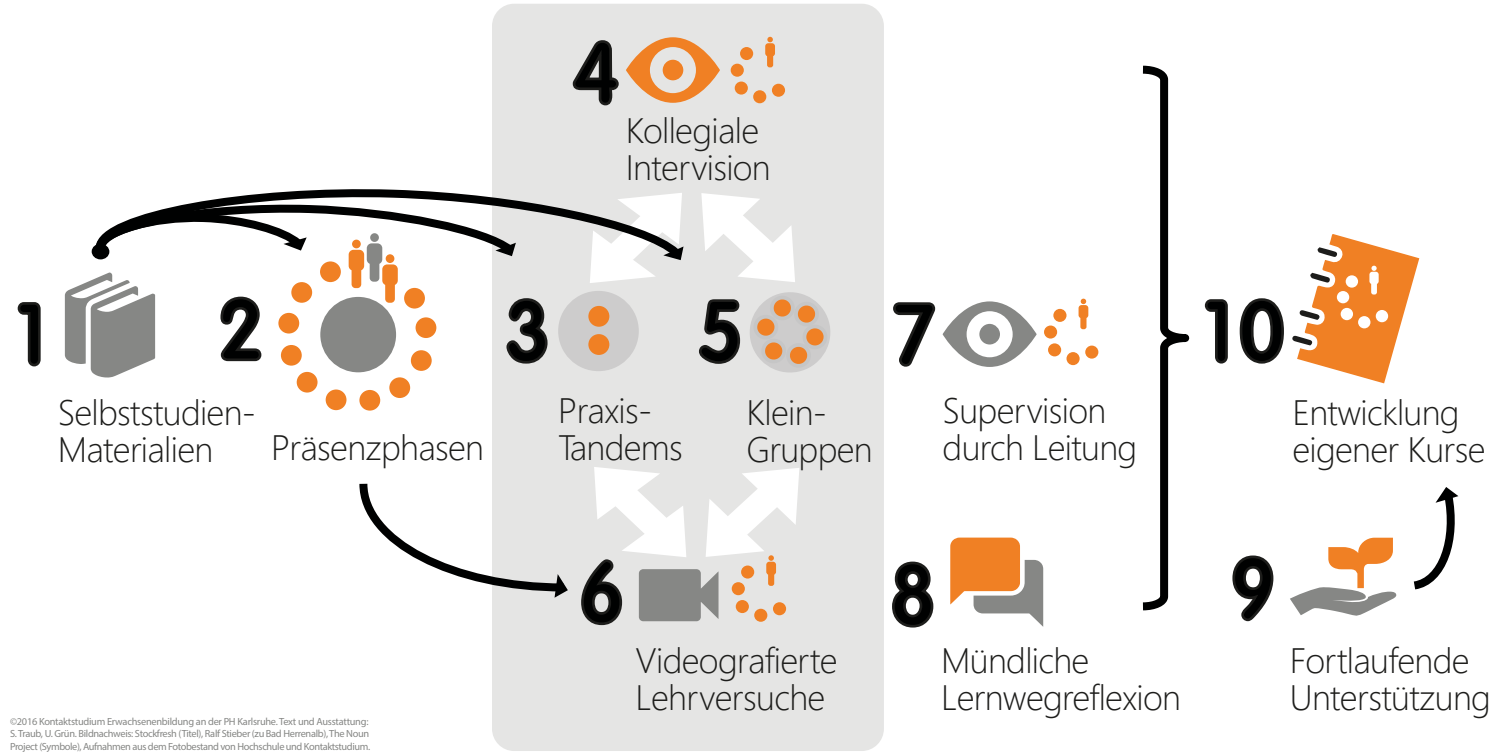


Erwachsenenbildung



- Berufsbegleitend über 4 Semester
- Präsenzphasen am Wochenende
- Hervorragend evaluiertes Konzept
- Hochschulzertifikat nach Supervision

ph
University of Education
Pädagogische Hochschule
karlsruhe



©2016 Kontaktstudium Erwachsenenbildung an der PH Karlsruhe. Text und Ausstattung: S. Traub, U. Grün. Bildnachweis: Stockfresh (Titel), Ralf Stieber (zu Bad Herrenalb), The Noun Project (Symbole). Aufnahmen aus dem Fotobestand von Hochschule und Kontaktstudium.

Erleben Sie, wie sich Ihr erwachsenenpädagogisches Handeln verändert – Schritt für Schritt. Das Kontaktstudium ist lerntheoretisch fundiert, klar strukturiert und auf aktives Lernen und reflexives Erproben angelegt. Seine 10 Komponenten mit Formen kollegialer Praxisberatung (Tandems und Kleingruppen) und mit videografierten Lehrsequenzen (Microteaching) sorgen für wirksame, nachhaltige Lernzuwächse in diesen Kompetenzfeldern moderner Erwachsenenbildung:

- Interaktion und Lernklima
- Gestaltung von Lernumgebungen und Kursen
- Kooperatives Lernen
- Didaktische Planung
- Gesprächsführung und Konfliktbewältigung

Die Komponenten sind so aufgebaut, dass viele Bestandteile unmittelbar für die praktische Tätigkeit und die individuelle Vorsatzbildung genutzt werden können. Das Kontaktstudium hat ein vorrangiges Ziel: Die fortlaufende Unterstützung Ihrer eigenen Kurse, Seminare und Schulungsangebote.



Die Evangelische Akademie in Bad Herrenalb ist ein idealer Studienort für die Präsenzphasen (freitags und am Wochenende): moderne Seminarräume, gute Küche und gastfreundliche Unterbringung.

Am Einführungstag lernen wir uns kennen. Sie erfahren alles über die Grundlagen, das Konzept, den Aufbau und die Chancen des Kontaktstudiums.

Gezielte, praktische Aufgaben und Übungen in Tandems und Kleingruppen sind ein zentraler Bestandteil – von der ersten Stunde an.

Zu den besonderen Vorteilen des Karlsruher Kontaktstudiums gehört das gute, entspannte Arbeitsklima. Das Konzept ist hervorragend evaluiert.

Die Pädagogische Hochschule Karlsruhe vergibt das Hochschulzertifikat zum Kontaktstudium Erwachsenenbildung.

Ihr persönlicher Fortschritt ist uns wichtig!
Links: Simone Engels
Rechts: Prof. Dr. Silke Traub